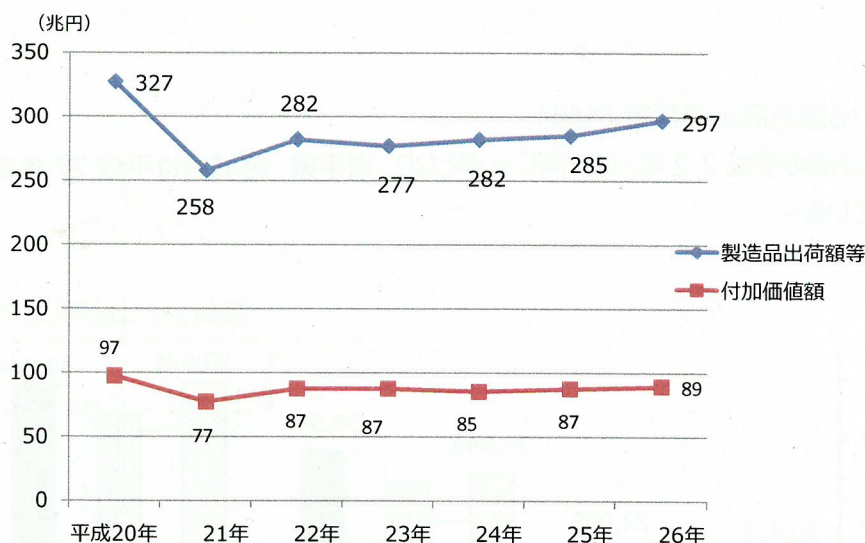


平成 26 年工業統計調査（速報）結果について

経済産業省大臣官房
調査統計グループ構造統計室

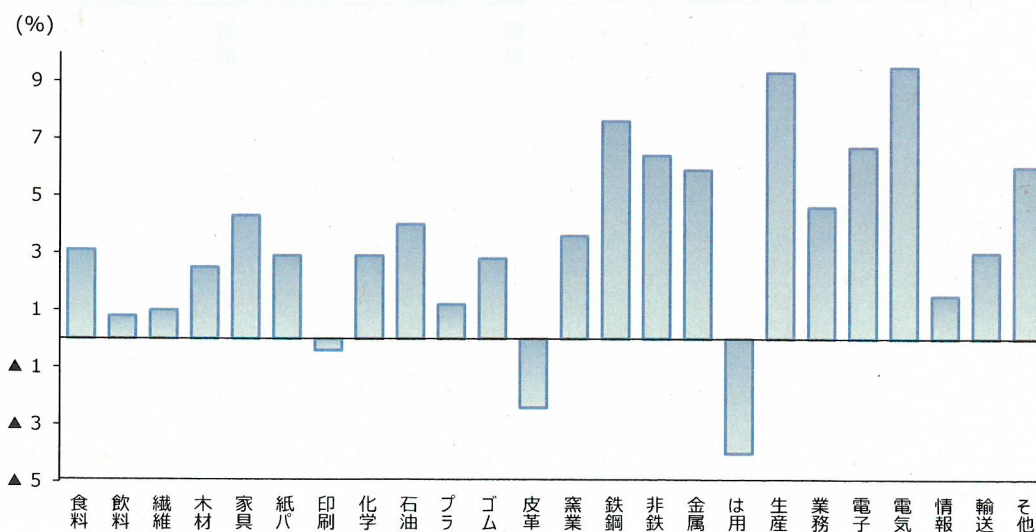
- ①平成 26 年工業統計調査（速報）によると、製造品出荷額等（10 人以上の事業所）は 296 兆 6 千億円（前年比+4.0%）と 3 年連続増加となりました。
- ②産業別にみると 24 産業中 21 産業が前年比増加、都道府県別にみると 44 都道府県で前年比増加となりました。
- ③東日本大震災による被災地域を見ると、福島県は震災前の平成 22 年に届いていないものの 3 年連続増加し、ほぼ震災前の水準に戻つつあり、岩手県、宮城県は平成 22 年を、それぞれ 3 年連続、2 年連続上回っています。

①製造品出荷額等の状況 - 製造品出荷額等は 3 年連続増加 -



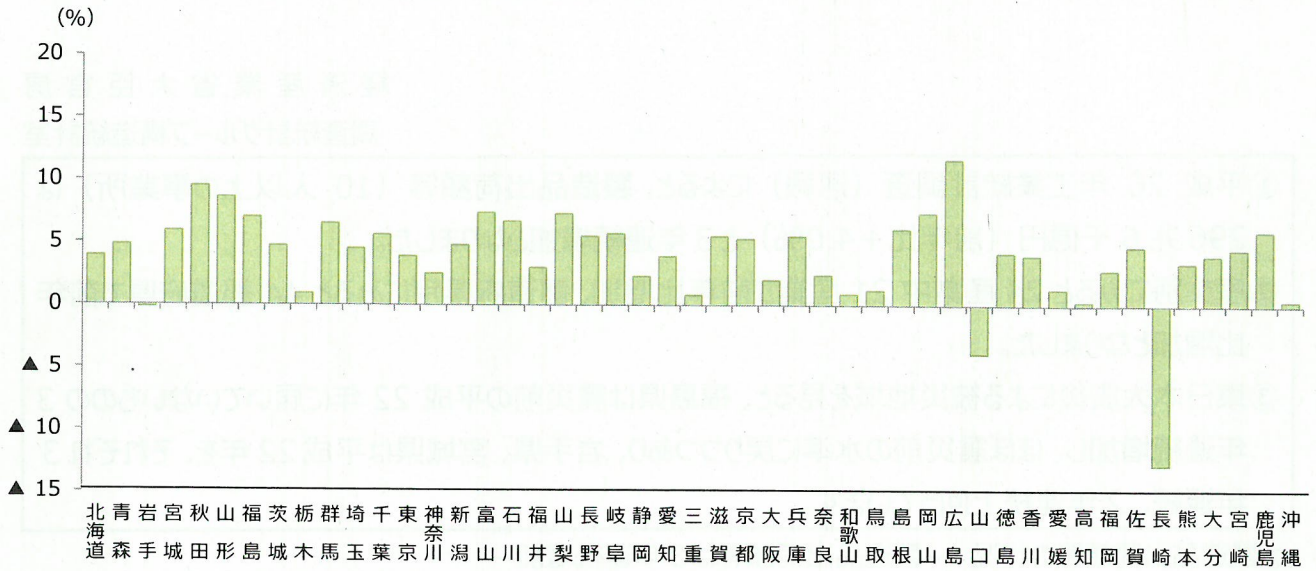
②産業別製造品出荷額等の前年比

- 26 年は 24 産業中 21 産業が増加（24 年は 16 産業が増加、25 年は 11 産業が増加） -



③都道府県別製造品出荷額等の前年比

－ 26 年は 44 都道府県が増加（24 年は 28 道県が増加、25 年は 30 道府県が増加）－



④被災三県における製造品出荷額等の状況

－ 福島県は震災前の平成 22 年とほぼ同じ水準となり、岩手県、宮城県は平成 22 年を、それぞれ 3 年連続、2 年連続上回っている－

